

NOWA JANTAROWA

BUDYNEK WIELORODZINNY NR 2

www.nowajantarowa.pl

BIURO SPRZEDAŻY MIESZKAŃ
TEL. 606 722 139



NUMER MIESZKANIA

B.07

LICZBA POKOI

2P+AK

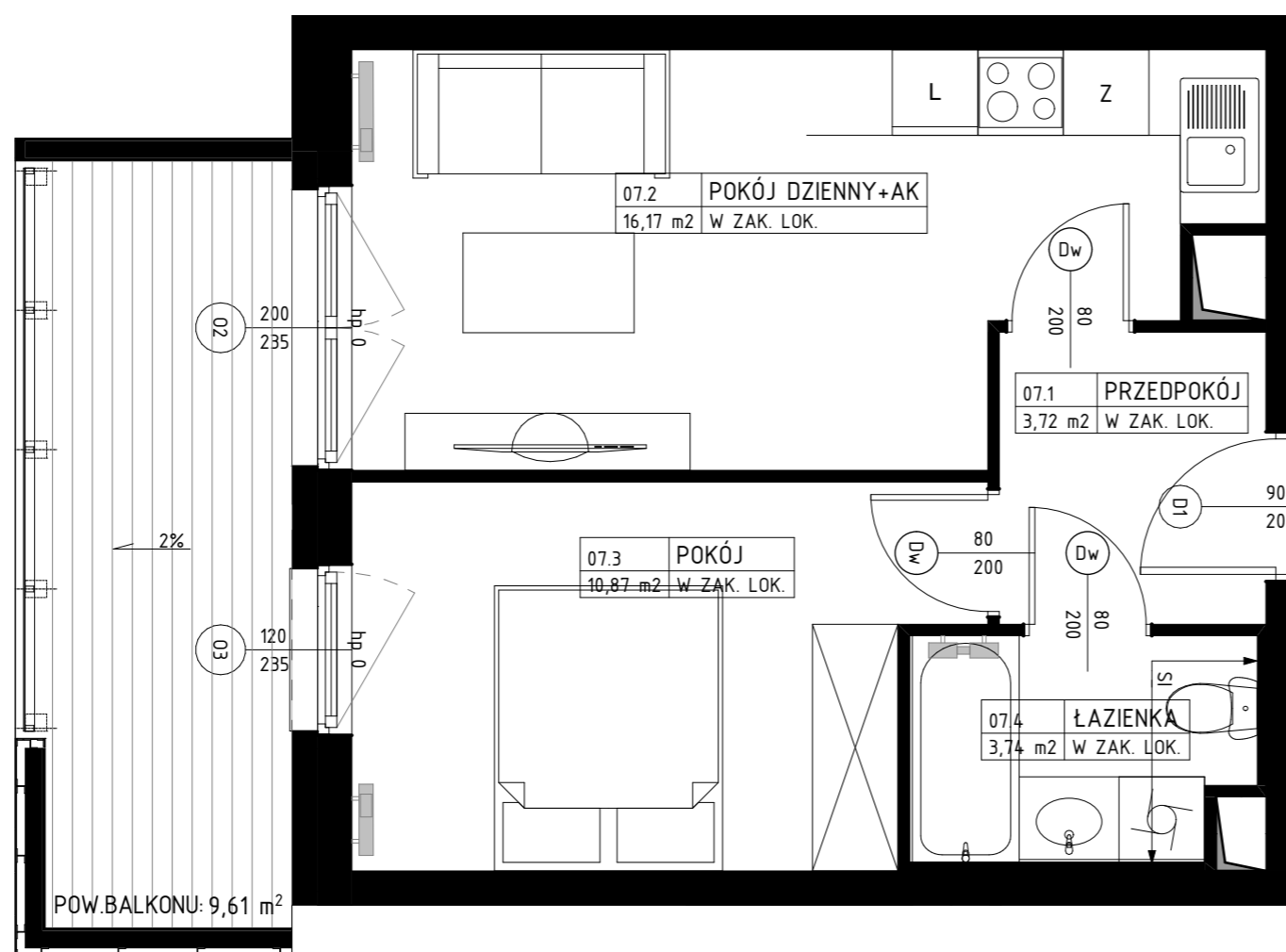
PIĘTRO

+1

POWIERZCHNIA UŻYTKOWA

34,51 m²

PROJEKT STANOWI WYCINEK OPRACOWANIA Z PROJEKTU WYKONAWCZEGO. INSTALACJE I WYMIARY PODANE SĄ W STANIE SUROWYM BEZ WYKOŃCZENIA ŚCIAN (TYNK, GLAZURA, ITP.) POWIERZCHNIE UŻYTKOWE POSZCZEGÓLNYCH POMIESZCZEŃ LOKALU PODANO W STANIE WYKOŃCZONYM ZGODNIE Z NORMĄ PN-ISO 9836



OZNACZENIA

- drzwi wewnętrzne do decyzji lokatora, otwór w murze 90x210
- wysokość parapetu
- sugerowana demontowalna ścianka instalacyjna
- grzejnik
- grzejnik łazienkowy
- zmywarka
- lodówka
- pralka

PROJEKTANT

AK/A
PRACOWNIA AKM S.C.

UL. A. GROTTGERA 9/8 20-029 LUBLIN TEL. 81 4795031 PRACOWNIA@PRACOWNIAAKM.PL WWW.PRACOWNIAAKM.PL

DEVELOPER

ZIPIS

Zakład Instalacji Przemysłowych i Sanitarnych Jan Pastwa

Biuro Leszczyńskiego 14/1,
20-069 LUBLIN
tel: 606-722-139
email: mieszkania@zipis.pl